



## REMA TIP TOP SUPER SEALASTIC INSTRUCCIONES

**REMA TIP TOP SUPER SEALASTIC:** Reparación rápida y durable sobre el aro para neumáticos diagonales **sin cámara** (no para neumáticos de camión ni EM) apropiado para la banda de rodadura, el hombro y lateral.

### Instrucciones:

1. Localice el daño en el neumático (llanta) desinflado, márquelo y quite el objeto que causo el daño.

### Esquema No. 1

2. Determinar el tamaño del daño - **máximo 8 mm** Para daños mayores aplicar parches TIP TOP PN.

3. Raspar a repetidas veces el agujero con la lezna. Finalmente introducir la lezna dentro el Cemento Especial BL y engomern el agujero.

4. Engachar el Super Sealastic en la lezna introducida. Colocarlo hacia arriba y tirar hasta que se posiciona en el final de la abertura.

### Esquema No. 3

5. Introducir la lezna introducida con la unidad de reparación dentro el Cemento Especial BL y introducirlo inmediatamente, **sin movimientos giratorios**, en el agujero. Coloque la lezna introducida sobre la zona a reparar, como lo indica el dibujo. Se sobrentiende que la lezna no se debe golpear con un martillo u otro objeto. Debe de entrar únicamente con la fuerza de la mano.

### Esquema No. 4

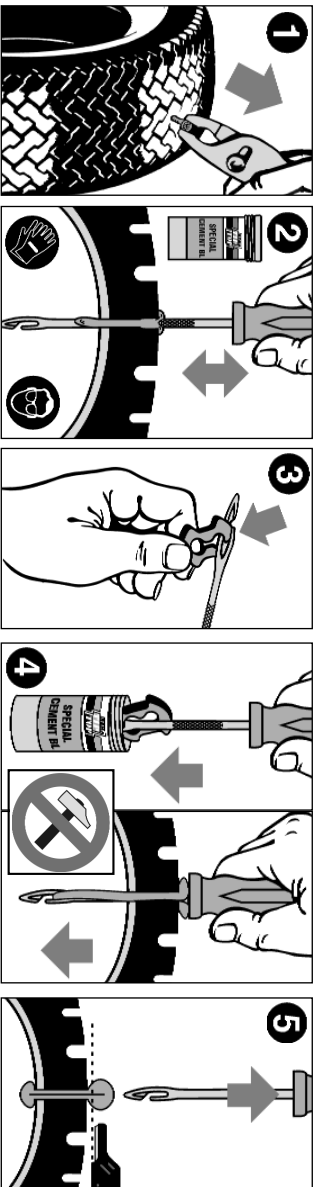
6. Finalmente retirar la lezna, introducida fuera del agujero, **sin movimientos circulares**. Inflar el neumático a su presión normal de servicio, cortar sin jalar al final de la unidad de reparación al exterior del neumático, dándole de 1 a 2 mm de exceso. Comparar el hermetismo.

### Esquema No. 5



### Instrucción de seguridad:

Siempre verifique si es posible reparar el neumático (llanta). En caso de que no pueda encontrar el objeto que causo el daño o tenga duda acerca del recomendamos desmontar el neumático (llanta) del aro y determinar la dimensión real del daño, después de haber preparado el daño, las indicadas dimensiones máximas del daño no deben ser excedidas. Antes de volver a inflar el neumático (llanta) y ponerlo nuevamente en servicio, siempre verifique que que no existan daños ocultos!



182 0045 - VI.05 Printed in Germany



- SUPER SEALASTIC ANLEITUNG
- SUPER SEALASTIC OPERATING INSTRUCTIONS
- MODE D'EMPLOI SUPER SEALASTIC
- SUPER SEALASTIC INSTRUCCIONES

## REMA TIP TOP SUPER SEALASTIC ANLEITUNG



**REMA TIP TOP SUPER SEALASTIC:** Dauerhafte Schnellreparatur für **Diagonal-Schlauchlöcher** Reifen auf der Felge (nicht für Lkw- und EM-Reifen), geeignet für Lauffläche, Seitenwand und Schulter.

### Anleitung:

1. Am äußeren Reifen Schadsensstelle lokalisieren, markieren und schadensverursachenden Gegenstand entfernen! **Abbildung Nr. 1**
2. Schadensgröße ermitteln! - **Maximal 8 mm** - Für größere Schäden sind TIP TOP PN-Deckenplaster zu verwenden.

3. Lochkanal mit Ahle mehrmals aufrauchen. Abschließend Einführhahle in Spezial Cement BL ein-tauchen und Lochkanal gummiieren. **Abbildung Nr. 2**

4. Super Sealastic in Einführhahle einhängen, dazu Ahle mit Schlitz nach oben durch den Reparaturkörper stecken und am freien Ende des Reparaturkörpers kräftig nach unten bis zum Osenende ziehen. **Abbildung Nr. 3**

5. Einführhahle mit Reparaturkörper in Spezial Cement BL tauchen und sofort, **ohne Drehbewegung** bis zum Griff in den Lochkanal einführen. Die Einführhahle nur mit der Hand in den Schaden drücken! Selbstverständlich nicht mit einem Hammer auf den Griff der Ahle schlagen! **Abbildung Nr. 4**

6. Einführhahle anschließend **ohne Drehbewegung** aus dem Lochkanal ziehen. Reifen auf normalen Betriebsdruck aufpumpen, Ende des Reparaturkörpers an dem Reifenaufstands unter Zugabe von 1 bis/2 mm Überstand, ohne daran zu ziehen abschneiden und auf Dichtigkeit prüfen. **Abbildung Nr. 5**



### Sicherheitshinweis:

Generelle Instandsetzungsmöglichkeit des Reifens stets überprüfen. Falls der Gegenstand, welcher den Schaden verursacht hat, nicht auffindbar ist, oder eine andere Unsicherheit besteht, empfehlen

wir den Reifen von der Felge zu demontieren, um die tatsächlichen Ausmaße des Schadens festzustellen. Die angegebenen maximalen Schadensmessungen dürfen nach erfolgter Bearbeitung des Schadens nicht überschritten werden. Eventuelle länderspezifische Vorschriften oder Empfehlungen zur Reifenreparatur sind vom Anwender zu berücksichtigen! Reifen vor dem Wiederaufpumpen der Wiederbetriebnahme stets auf weitere, verdeckte Schäden überprüfen.

## REMA TIP TOP SUPER SEALASTIC OPERATING INSTRUCTIONS



**REMA TIP TOP SUPER SEALASTIC:** Permanent quick repair for **tubeless cross ply (tyres)** mounted on the rim (but not for truck and EM-tyres), suitable for tread, sidewall and shoulder repairs.

### Operating instructions:

1. When the tyre has been deflated, locate and mark the injury; remove the object which has caused the damage. **Figure No. 1**

2. Determine the size of the damage - **max. 8 mm**. Use TIP TOP PN patches for bigger damages.

3. Buff the puncture channel with the inserting tool several times. Finally dip the inserting tool into Special Cement BL and coat the puncture channel. **Figure No. 2**

4. Hook the Super Sealastic repair plug into the inserting tool. Proceed as follows: holding the inserting tool with the eyelid opening upwards, introduce the repair plug and pull on its free end, until the plug is located at the end of the eyelid. **Figure No. 3**

5. Dip the inserting tool with the repair plug into Special Cement BL; introduce the inserting tool immediately, **without turning it**, into the puncture channel up to the handle. Press the inserting tool into the puncture channel only with your hands as shown on the drawing. Of course, do not hit with a hammer on the handle of the inserting tool! **Figure No. 4**

6. Then pull the inserting tool **without turning it**, out of the puncture channel; inflate the tyre up to its normal operating pressure. Cut the end of the repair plug on the outside of the tyre, without pulling, leaving an excess of 1 to 2 mm. Check the repair for tightness. **Figure No. 5**



### Safety instructions:

Always check whether the tyre can be repaired. If the object which has caused the damage cannot be found or if there is another doubt, we recommend demounting the tyre from the rim in order to determine the actual extent of the injury. After being prepared, the injury must not be larger than the maximum injury sizes specified. The user has to take into account any country-specific regulations and recommendations for tyre repair. Before inflating the tyre or putting it into operation again, always check it for further hidden damage



## MODE D'EMPLOI

### REMA TIP TOP SUPER SEALASTIC

**REMA TIP TOP SUPER SEALASTIC:** Réparation rapide et permanente dans les zones sommet, flanc et galement des  **pneus tubeless à carcasse diagonale** montés sur la jante (pas pour les pneus PL et GC).

### Mode d'emploi:

1. Après avoir dégonflé le pneu, localiser et repérer la blessure, enlever l'objet qui l'a causée. **Figure No. 1**

2. Prendre les mesures de la blessure - blessure **maxi: 8 mm**. Pour les blessures pour étendues, utiliser les emplâtres PN de TIP TOP.

3. Réparer plusieurs fois la perforation au moyen du passe-cheville. Tremper finalement le passe-cheville dans du Special Cement BL et en enduire la perforation. **Figure No. 2**

4. Pour fixer la cheville Super Sealastic dans le passe-cheville, procédez comme suit: Tenir le passe-cheville, l'oeillet tourné vers le haut. Introduire la cheville dans l'oeillet et tirer le bout libre de la cheville, jusqu'à ce que celle-ci soit coincée en bas de l'oeillet. **Figure No. 3**

5. Tremper le passe-cheville avec la cheville dans du Special Cement BL et l'introduire immédiatement jusqu'au manche, dans la perforation,  **sans le tourner**. Enfoncer l'outil d'insertion à la main selon le croquis. Naturellement, ne pas trapper au marteau sur la poignée de l'outil d'insertion! **Figure No. 4**

6. Retirer ensuite le passe-cheville du fond de la perforation,  **sans le tourner**. Gonfler le pneu, jusqu'à atteindre la pression de service normale. Couper le bout de la cheville se trouvant à l'extérieur du pneu, sans tirer, tout en laissant une extrémité en porte à faux de 1 à 2 mm. Vérifier l'étanchéité de la réparation. **Figure No. 5**



### Consignes de sécurité

Toujours analyser les différentes possibilités de réparation du pneu. Si l'objet qui a causé le dommage ne peut être retrouvé ou qu'il y ait d'autres incertitudes, nous recommandons de démonter le pneu de la jante pour déterminer l'ampleur réelle du dommage. Après avoir été débrûlés, les blessures ne doivent pas être plus grandes que les blessures maximum indiquées. Les utilisateurs doivent tenir compte des réglementations et des recommandations de réparation en vigueur dans les pays en question. Avant le remonte/remise en service du pneu, il est toujours nécessaire de vérifier si le pneu ne possède pas d'autres dommages cachés.



D-85586 Peing, Gubler Strabe 63, Tel.: 00 49 (0) 81 21 70 7-0